

Je loue un vélo électrique en longue durée avec le Vélo+



VÉLO ÉLECTRIQUE
CLASSIQUE



VÉLO ÉLECTRIQUE
PLIANT



VÉLO ÉLECTRIQUE
FAMILIAL

Comment ça marche ?

Choisissez votre modèle de vélo électrique : classique, pliant, familial

Choisissez votre abonnement

- Tout public à 39€ par mois ;
- Solidaire à 20€ par mois (bénéficiaire CMUC et étudiant boursier) ;
- Mobilité à 24€ par mois (tout détenteur d'un abonnement annuel aux transports en commun)

Réservez votre vélo électrique pour une durée d'un an (un acompte d'un mois sera demandé)

Récupérer votre vélo dans l'un des 10 points relais situés près de chez vous



Prenez le bus ou le train avec votre vélo et stationnez gratuitement

TOUS les bus 120 et 150 acceptent vos vélos en soute
Les trains en gare de Meyrargues aussi

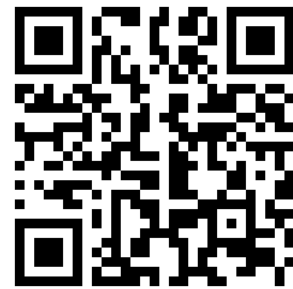
2 solutions de stationnement vélo gratuit



A la gare de Meyrargues un abri vélo est accessible gratuitement à ceux qui ont une carte de transport de type otpima (Zou, RTM, ...) Inscription : www.zou-maregionsud.fr



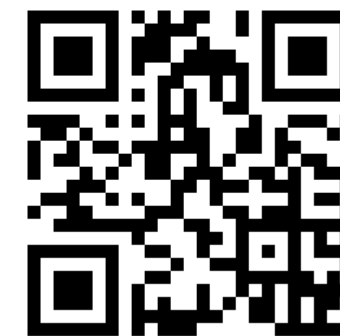
**L'abri vélo
Région/SNCF**



**L'abri vélo
Métropole**



Trouvez vos itinéraires sécurisés avec l'application Géo vélo



La navigation vélo sécurisée et citoyenne

Geovelo : l'application qui sécurise vos itinéraires vélo, et aide les villes à améliorer leurs pistes cyclables.

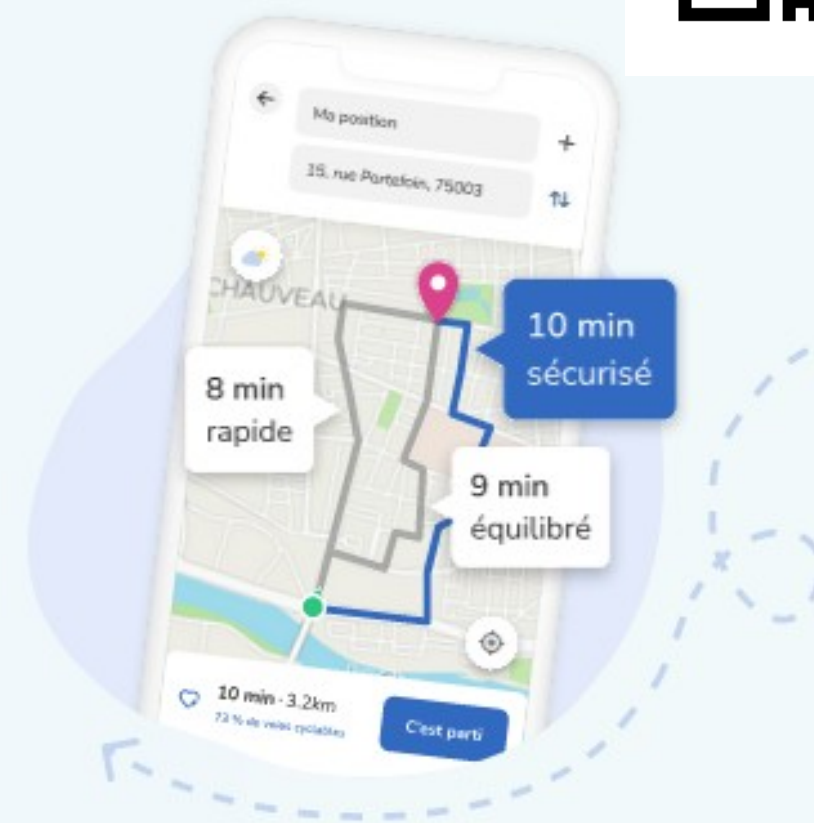
Télécharger l'application



★ 4.6 / 5 App Store

★ 4.5 / 5 Google Play

1.5 million de téléchargements



Itinéraires vélo fiables et sécurisés



Impact citoyen pour des villes plus cyclables



Catalogue de balades et voyages



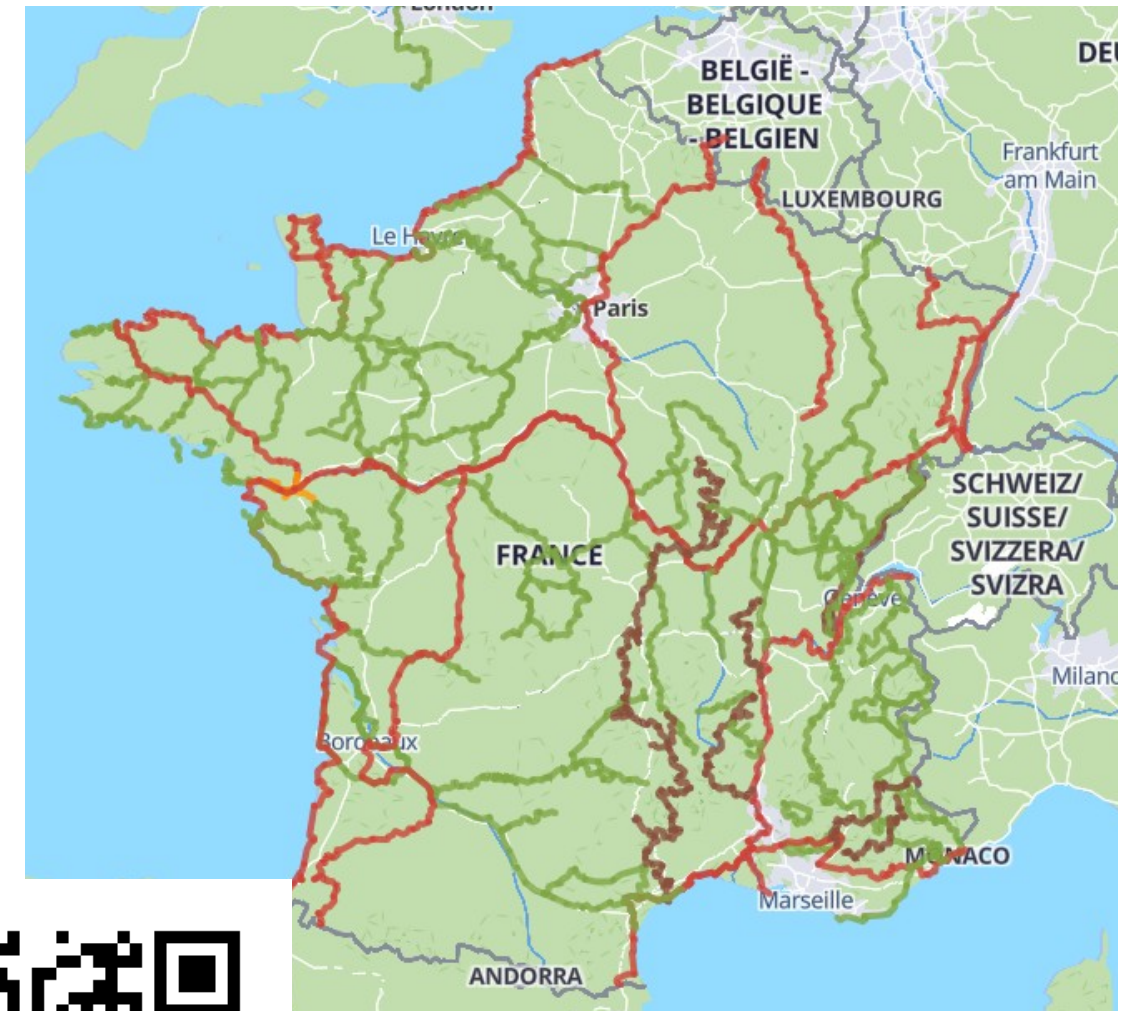
Statistiques individuelles et challenges collectifs



Évadez vous à vélo en France et en Europe !

Véلودyssée - Scandibérique - Vélomaritime - Via Romea Francigena - Méditerranée à vélo - ViaRhôna...

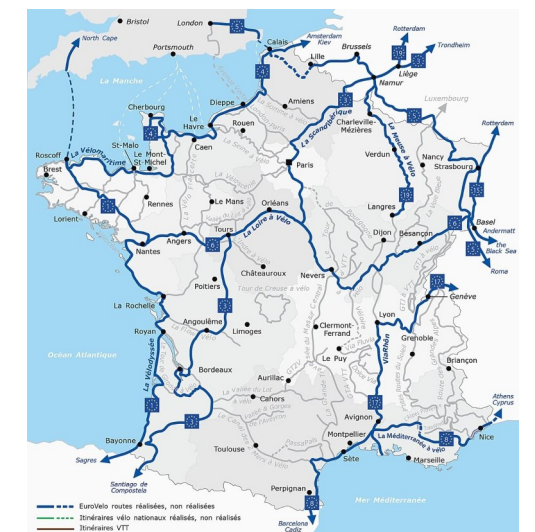
10 EuroVelo en France, soit près de 9000 km à découvrir !



www.francevelotourisme.com



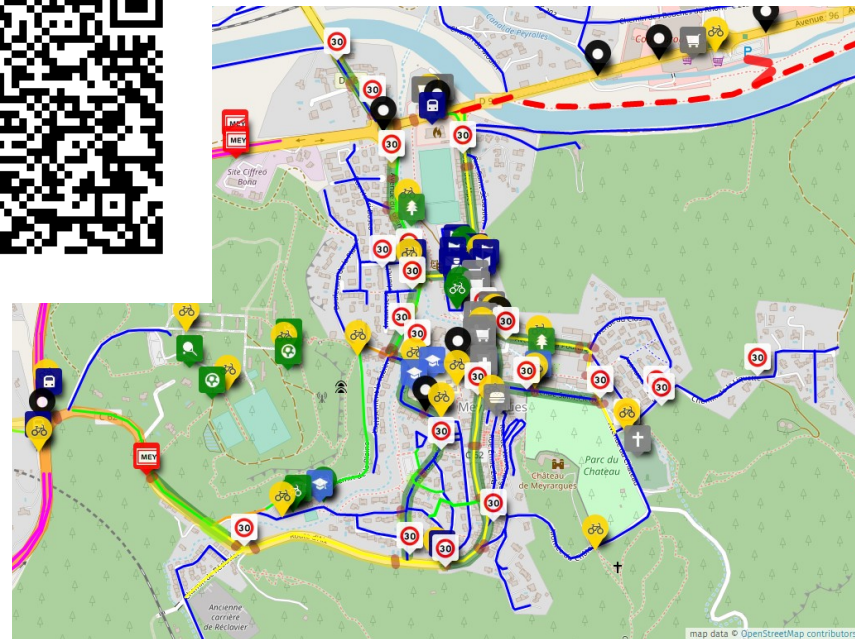
17 véloroutes longue distance, ou "EuroVelo routes", sillonnant les régions européennes.



Rejoignez le groupe de travail pour développer les mobilités douces



Carte vélo participative



- Eco-mobilité scolaire
- Mobilité douce
- Plan vélo Meyrargues et connexion avec les villages extérieurs



Le plan vélo de Meyrargues en 3 phases :

1 PLAN VELO NIVEAU 1
Connecter les voies vertes existantes

Fait

Rond point de la Baraque
Accès village
Accès gymnase
Accès chemin de la plaine

2 PLAN VELO NIVEAU 2
Généraliser la zone 30 dans le village

En cours

- Marquage au sol « vélo »
- Marquages « zone 30 »
- Rampe vélo
- Passerelle vélo/piéton
- Panneaux double sens cyclable

Tout le centre urbain en zone 30 avec les vélos prioritaires, roulant sur la chaussée

3 PLAN VELO NIVEAU 3
Connecter les quartiers extérieurs et les villages voisins

En projet...

Montée du Château, Pas de l'étroit, Réclat, Quartiers Ouest

- Marquage voie centrale banalisée
- Arceaux parking de stationnement aux lieux de stationnements
- Etude à faire

La Coudourousse, pôle Multimodal, Peyrolles

- Desserte Coudourousse, supermarché, gare, collège de Peyrolles, lac, Eurovélo 8
- Voir étude MAMP 2020

Entrée Nord

- Desserte quartier Ouest, connexion itinéraire cyclable Aix / Pertuis
- Voir étude MAMP 2020

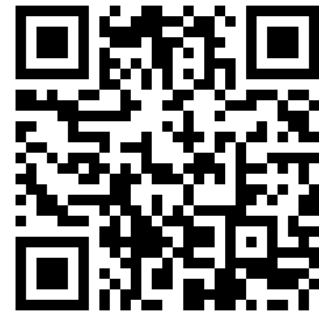
Chemin de l'Espougnac

- Desserte quartier Ouest, connexion itinéraire cyclable Aix / Pertuis
- Voir étude MAMP 2020



Les ateliers vélo participatifs

Récupération de TOUT les vélos
Réparation et vente de vélos



Aix en Provence

10 Rue Édouard Herriot
bus ligne 5, arrêt Schweitzer

Horaires :

Du mardi au vendredi
de 16h30 à 19h00

le samedi de 09h00 à 13h00

Contact :

contact@adava.fr

06 21 53 73 76

Pertuis

Rue de la Tour Saint-Jacques
bus 105, arrêt La Diane

Horaires :

Tous les samedis
de 10h à 12h

Contact :

contact-pertuis@adava.fr

06 21 53 73 76

Ne jetez plus vos vieux vélos !

L'ADAVA les récupère même si ils ne sont plus en état de rouler, ils seront démontés pour réemployer les pièces utiles.

Vous pouvez les déposer :

- dans un de nos ateliers selon les horaires d'ouverture.
- dans certaines déchèteries du pays d'Aix, dans les espaces de récupération prévus pour (Aix, Eguelles, Gardanne, La Roque, Lambesc, Le Puy, Les Pennes, Meyrargues, Pertuis, Peyrolles Saint-Cannat, Saint-Paul, Venelles et Vitrolles)
- nous pouvons venir les chercher chez vous (suivant disponibilité, nous contacter pour prendre RDV).
- nous intervenons également dans les résidences sur demandes de syndic ou bailleur pour retirer les vélos abandonnées dans les parties communes.

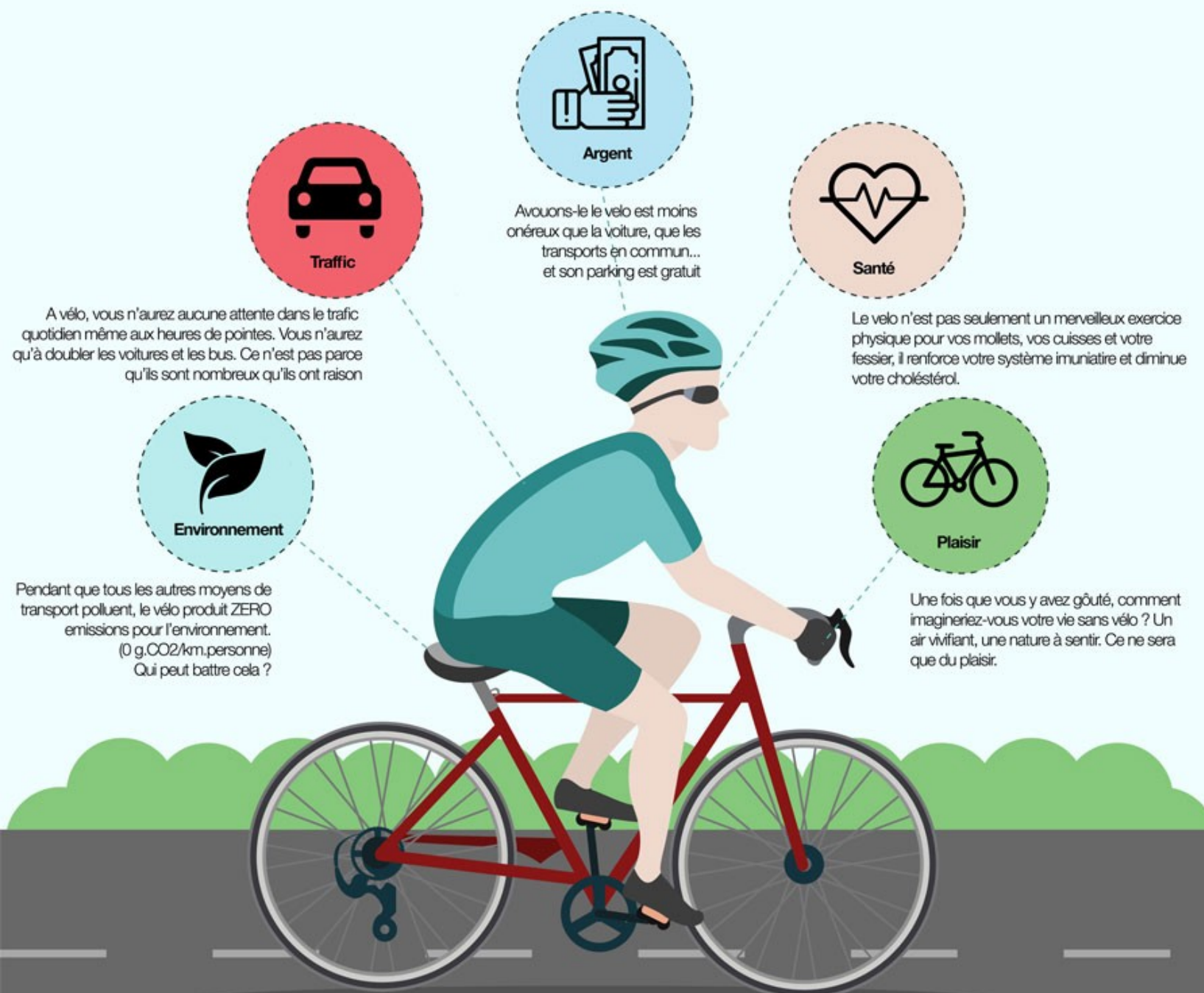
Vente de vélos

Vous cherchez à acheter un vélo ? 2 solutions s'offrent à vous :

- remettre en état un vélo à partir des pièces présentes à l'atelier et avec l'aide des bénévoles
- acheter un vélo prêt-à-rouler

Pour les enfants, un échange gratuit du vélo est possible avec un de taille supérieure (jusqu'aux vélos de 20" pouces maximum et à condition que le vélo ramené soit dans un bon état).

Les bienfaits du vélo



SANTÉ

VÉLO - BOULOT

- 6 KG** : Perte de poids moyenne lors de la première année de vélo-boulot.
- +4 à 15%** : PRODUCTIVITÉ
- 15%** : ABSENTÉISME

1/2 DE L'EXERCICE QUOTIDIEN recommandé chez les enfants
3 KM (à l'aller) + 3 KM (au retour)

ÉCONOMIQUE

COÛT ANNUEL

- Voiture: 10 000\$
- Bus: 3600\$
- Bicyclette: 400\$

32 000\$ ÉCONOMIES (en 5 ans) en préférant le cocktail transport à l'auto solo.

EFFICACE

- 5 KM EN MILIEU URBAIN** : 25 MINUTES (ou moins). (c'est la garderie, c'est le travail, c'est l'épicerie)
- ON ÉVITE LE TRAFIC!**
- FACILE À STATIONNER!**

RENTABLE

- PAYANT POUR LA SOCIÉTÉ**: +22% (vélo) vs -20% (voiture) selon une analyse coût / bénéfice (santé, infrastructure, efficacité, etc.)
- COÛT D'ENTRETIEN MOINDRE**: usure de la chaussée. **9600 VÉLOS = 1 VOITURE**
- ÉCONOMIE D'ESPACE**: 1 vélo vs 10 voitures.

ÉCOLO

AUCUNE POLLUTION

C'EST AGRÉABLE!

Vélo Québec